

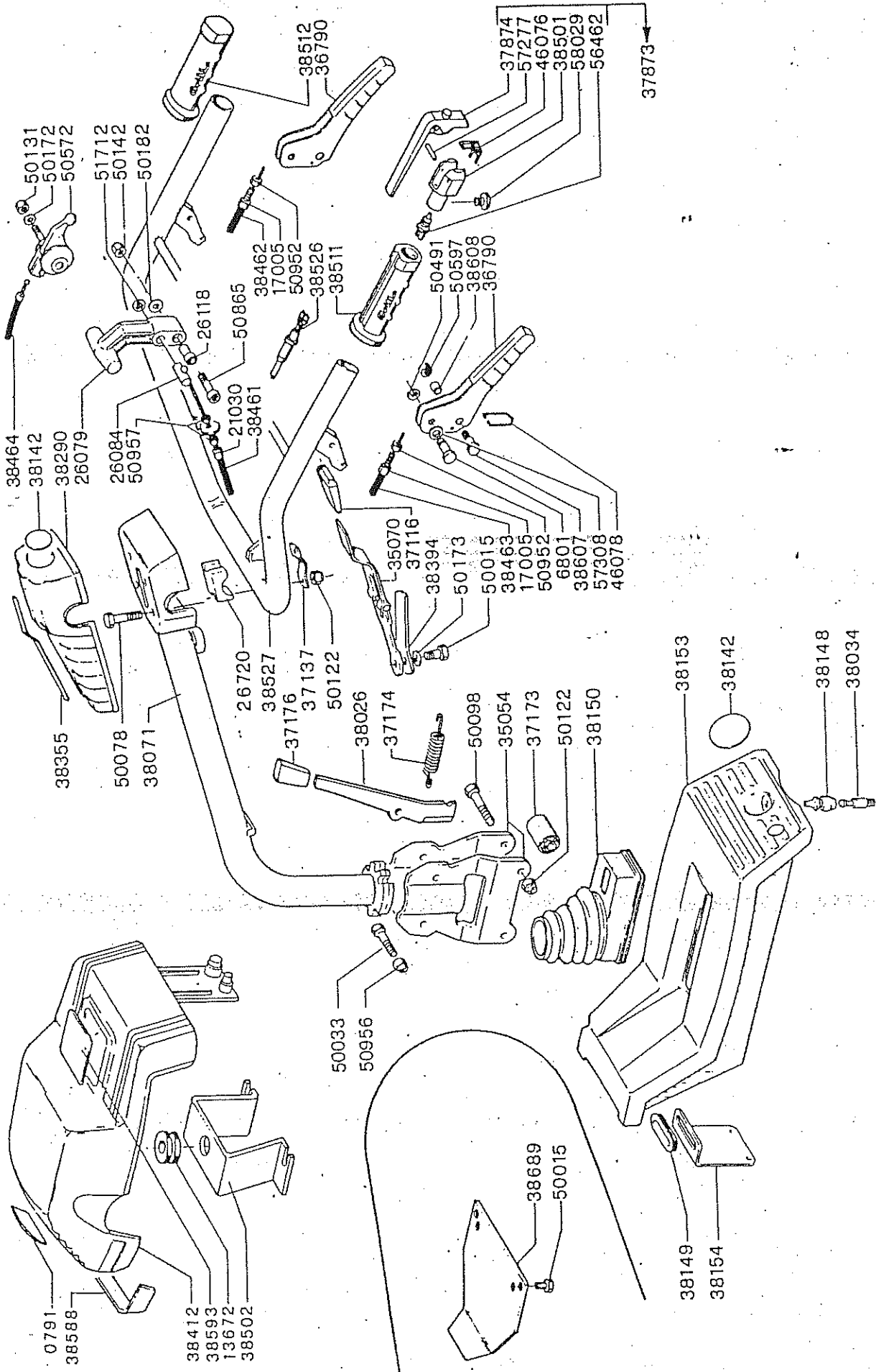
E 150

CATALOGO PARTI DI RICAMBIO
SPARE PARTS BOOKLET
EINZELTEIL VERZEICHNIS
PIÈCES DETACHÉES
CATALOGO PIEZAS DE REPUESTO
ΚΑΤΑΛΟΓΟΣ ΑΝΤΑΛΛΑΚΤΙΚΩΝ

eurosystems Deutschland
Motorgeräte
Handelsgesellschaft mbH.
Im Fuchshau 14
73635 Rudersberg
Telefon: 07183/30590-0
Telefax: 07183/30590-20

STEGOLA - HANDLE MANCHERONS - LENKHOLM

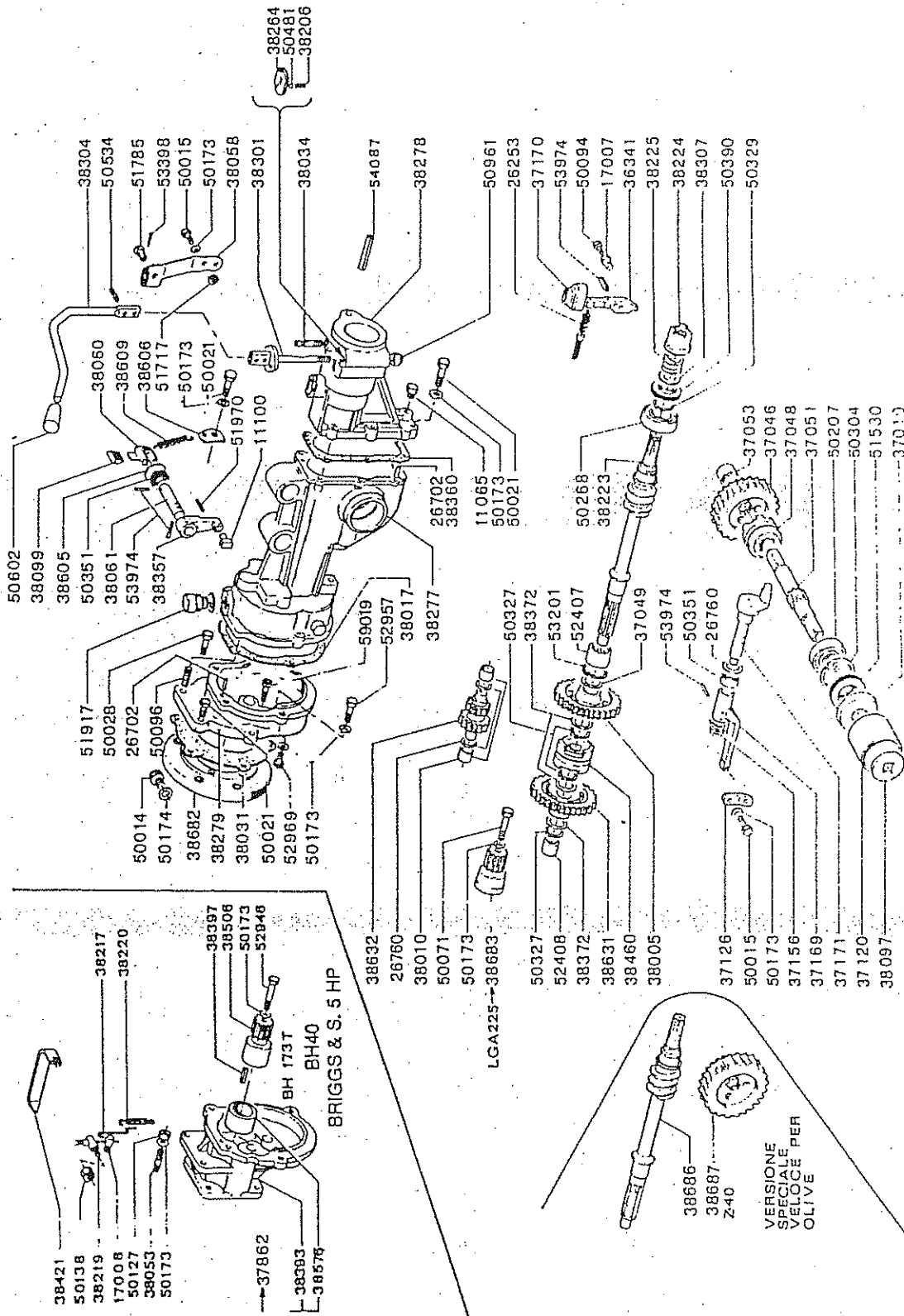
TAV. 1



CAMBIO

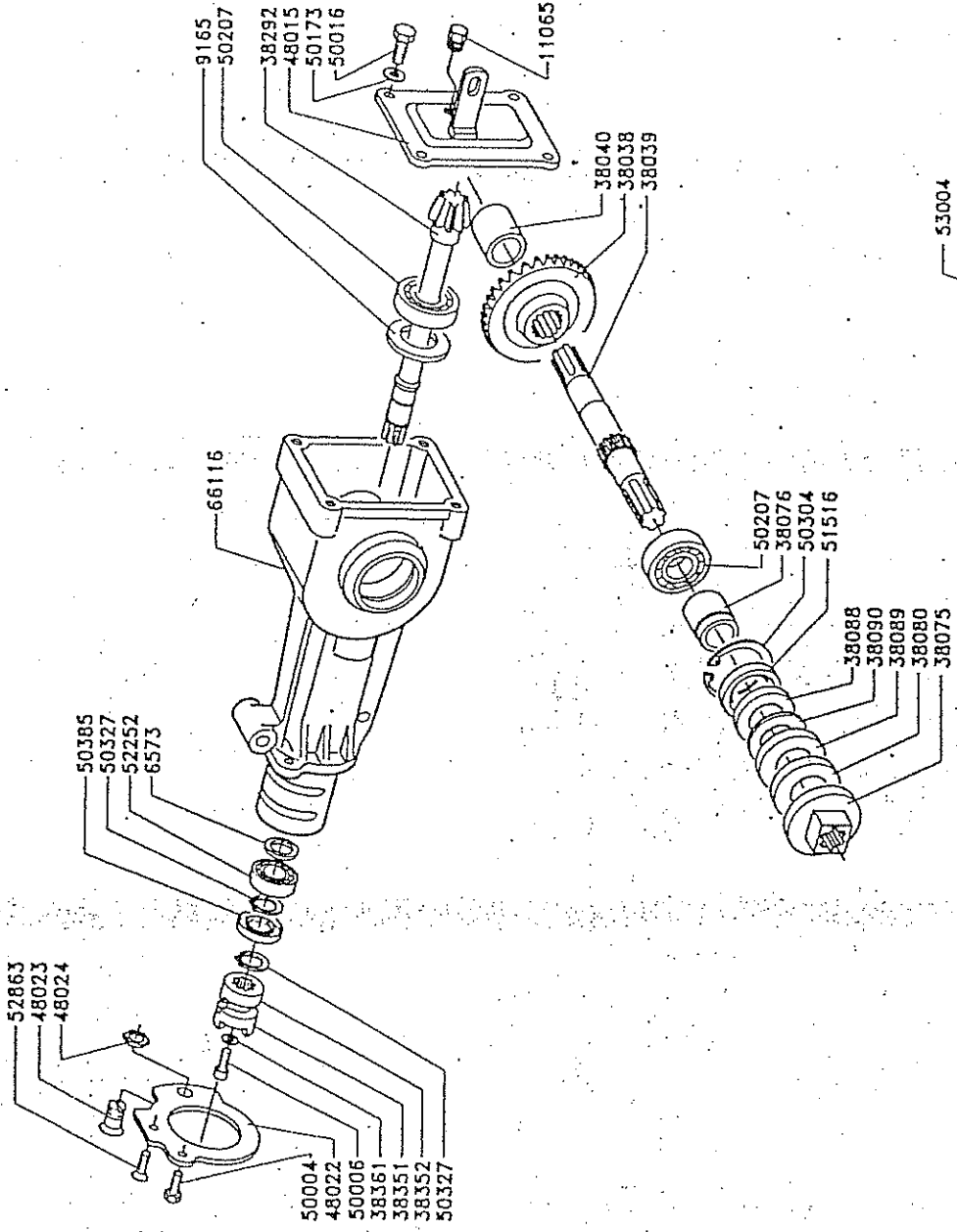
- SPEED GEARS - GETRIEBE

TAV. 2

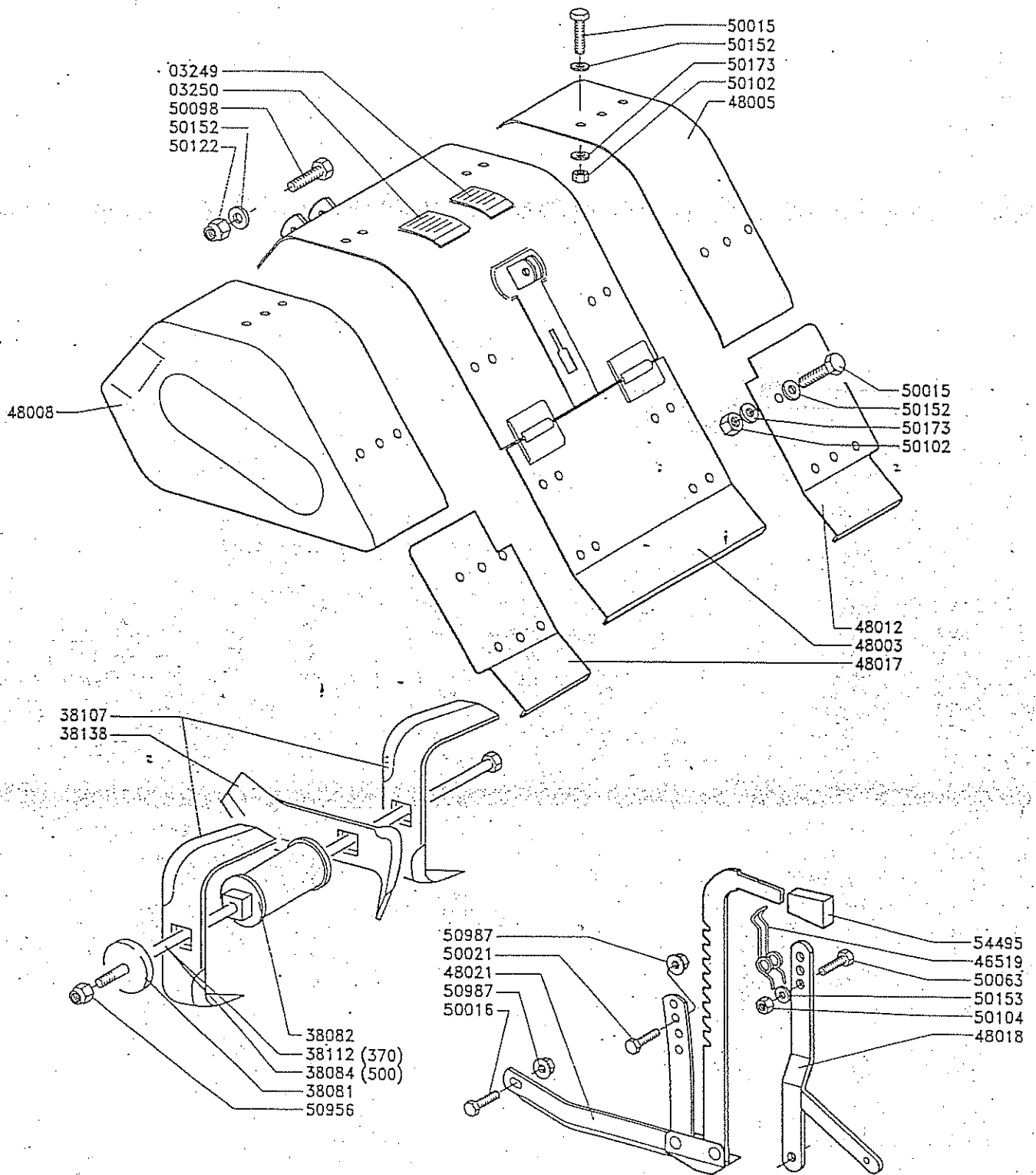


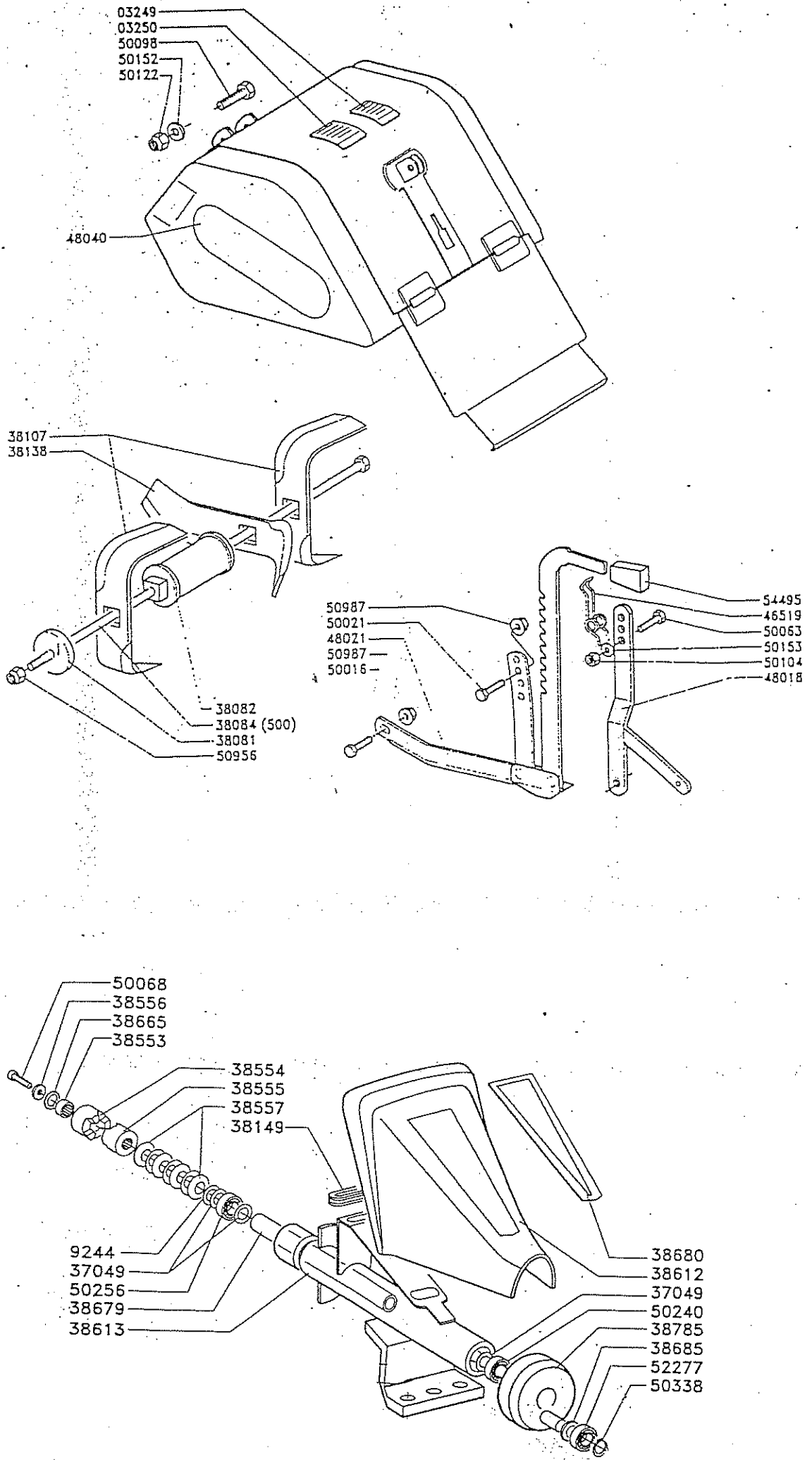
GRUPPO FRESA - TILLER GEARBOX FRAISE - FRÄSE

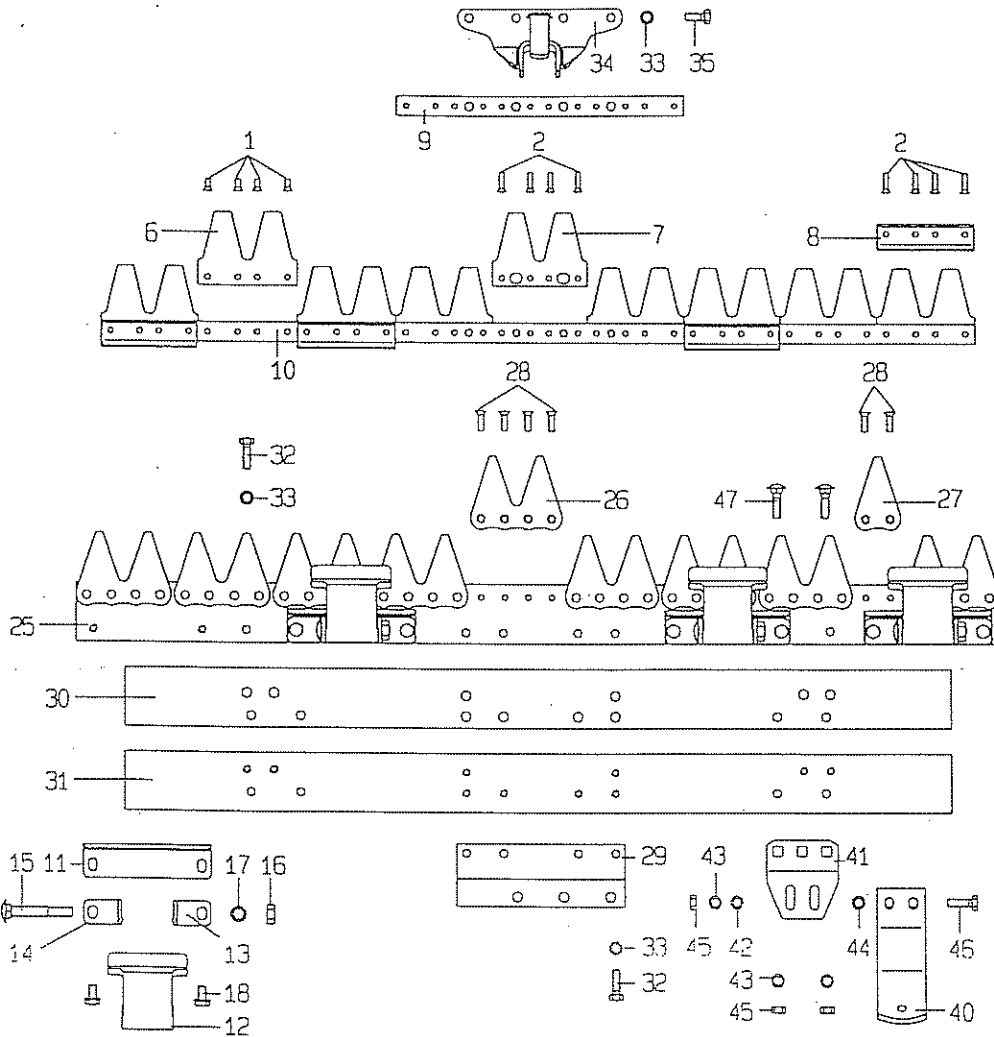
TAV. 3



OLIO BLASIA 220 Kg 0,45







1585

Ennepetaler Schneid- u. Mähtechnik GmbH u. Co KG

Kölner Strasse 29
D-58256 Ennepetal
Telefon (02333) 9688-0
Telefax (02333) 9688-88



Hobby-Mähbalken SC
EUROSYSTEMS
Maschine E150

Artikel-Nr.	Länge	Artikel-Nr.	Länge
102 2424	87 cm	1565-10	
102 2434	97 cm	1565-20	

Pos.	Artikel-Nr.	Bezeichnung	Pos.	Artikel-Nr.	Bezeichnung	Pos.	Artikel-Nr.	Bezeichnung
	249 1190	Mähmesser 81 cm	12	332 2180	Messerhalter			Nur auf besondere Bestellung: Laufsohle, kpl. best. aus: Pos. 40-47
	249 1200	Mähmesser 91 cm	13	364 3550	Winkel	238	0170	
		bestehend aus: Pos. 1-10	14	364 3550	Winkel			
1	544 0111	Senkniet 5x12	240	0100	Schraubenset kpl. bestehend aus: Pos. 15-17	40	341 0090	Laufsohle
2	544 0171	Senkniet 5x20	15	559 0700	Flachrundschr. M10x1x70	41	341 0890	Laufsohlenhalter
6	344 1311	Doppelklinge	16	537 0270	Sechskantmutter M10x1	42	555 0190	Scheibe 8,4
7	344 1321	Doppelklinge	17	565 1010	Federscheibe A10	43	565 0110	Federring A8
8	332 0200	Führungsleiste	18	562 0800	Flanschschraube M8x14	44	565 0310	Schnorr-Scheibe S8
9	374 0460	Verstärkungsleiste			Balkenrücken, kpl. bestehend aus: Pos. 25-28	45	537 0420	Sechskantmutter M8
10	353 0360	Messerrücken 81 cm	25	302 0170	Balkenrücken 87 cm	46	560 2230	Sechskantschr. M8x25
	353 0370	Messerrücken 91 cm		302 0160	Balkenrücken 97 cm	47	559 0290	Flachrundschr. M8x30
			26	321 1211	Doppelbalkenklinge			Unfallsicherung:
			27	321 1221	Balkenklinge			
			28	323 1851	Senkniet 6x20			
			29	301 0940	Anschlussplatte			
			30	301 5020	Gewichtsschiene			
			31	301 5030	Gewichtsschiene			
	202 0220	Balkenrücken, kpl. 87 cm	32	560 2230	Sechskantschraube M8x25			
	202 0230	Balkenrücken, kpl. 97 cm	33	565 0110	Federring A8			
11	332 2910	Reibeplatte	34	247 2160	Messerkopf, kpl.			
	267 0800	Messerhalter, kpl. beinhaltet: Pos. 12-17	35	560 2210	Sechskantschraube M8x20			
						925	0050	
						925	0070	PVC-Schutzleiste 97 cm

19.04.99

DISPOSITIVO DI SICUREZZA BARRA FALCIANTE ZIP-ZIP.

Sulla barra falciante è montato un dispositivo di sicurezza atto a proteggere la barra nel caso in cui un corpo estraneo blocchi bruscamente la lama.

Se dopo un certo periodo di lavoro con diversi blocchi della lama si manifesta un calo di rendimento della barra occorre aggiungere uno o due spessori da mm. 0,5 sotto alla rondella come in figura per ripristinare la pressione delle molle sugli innesti.

Operazioni:

- 1) Sganciare la barra dalla macchina agendo sulla leva bloccaggio attrezzi.
- 2) Svitare la vite n. 1.
- 3) Togliere la rondella n. 2.
- 4) Aggiungere n. 1 o 2 spessori da 0,5 mm.
- 5) Rimontare la rondella n. 2 la vite e la barra sulla macchina.

SICHERUNGSVORRICHTUNG MAHWERK FÜR ZIP-ZIP.

Eine Sicherungsvorrichtung ist auf dem Mähwerk für Zip-Zip montiert. Es ist fähig um das Mähwerk zu schützen, falls ein Fremdkörper den Messer plötzlich blockiert.

Nach einer gewissen Arbeitszeit und nach mehreren Blocken des Messers, ob die Leistung des Mähwerk vermindert, braucht man ein oder zwei Dicken von mm. 0,5 unter der Schreibe zu stellen, wie im Bild gezeigt, um den Druck der Feder auf der Kupplung wiederzustellen.

Arbeitsgänge:

- 1) Handeln den Abstellhebel der Geräte um das Mähwerk von der Maschine abzuhängen.
- 2) Die Schrauben n. 1 abschrauben.
- 3) Die Schreibe n. 2 wegnehmen.
- 4) Ein oder zwei Dicken von mm. 0,5 wiederstellen.
- 5) Die Schreibe n. 2, die Schrauben und das Mähwerk auf der Maschine remontieren.

SAFETY DEVICE FOR ZIP-ZIP CUTTER BAR.

On the Zip-Zip cutter bar a safety device has been assembled in order to protect the cutter bar itself if a foreign body suddenly stops the blade. If, after a certain period of work, and after several sudden stops on the blade, the cutter bar doesn't work as well as before, it is necessary to add one or two shims 0,5 mm. under the washer (see the picture below in order to adjust the spring pressure on the couplings).

Actions:

- 1) Disconnect the cutter bar from the machine using the attachment blockage lever.
- 2) Unscrew the screw nr. 1.
- 3) Extract the washer nr. 2.
- 4) Add one or more shims 0,5 mm.
- 5) Reassemble the washer nr. 2, the screw and the cutter bar onto the machine.

DISPOSITIF DE SÉCURITÉ POUR BARRE DE COUPE POUR LE MOTOCULTEUR ZIP-ZIP.

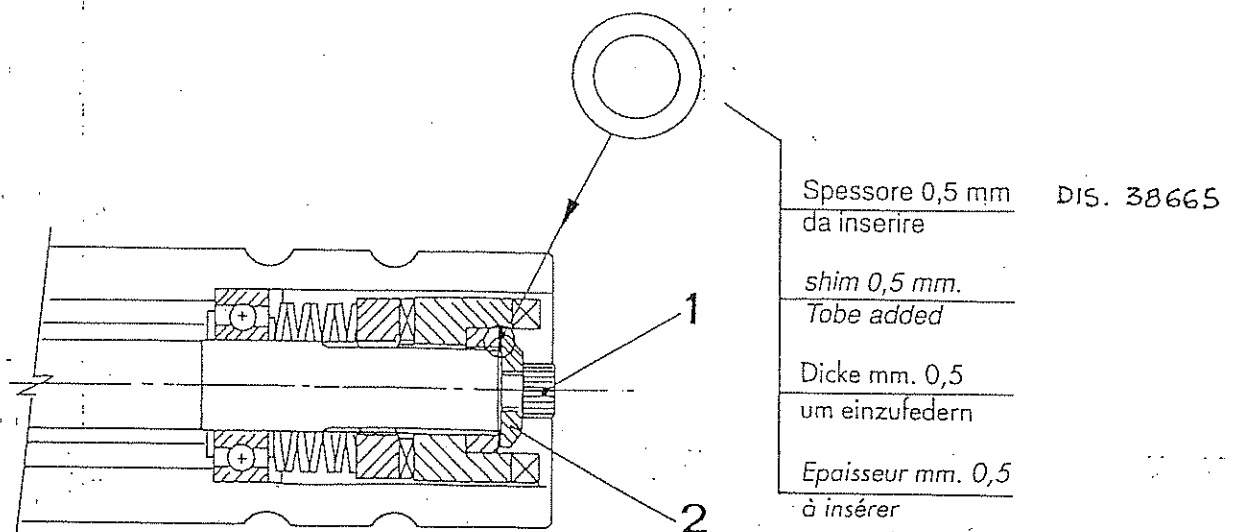
Sur la barre de coupe on a monté un dispositif de sécurité au fin de protéger la barre en cas où un corps étranger bloquerait brusquement la lame.

Si après une certaine période de travail avec plusieurs blocs de la lame, on voit une baisse de rendement de la barre, il faut ajouter une ou deux rondelles de 0,5 mm.

Au-dessous de la rondelle comme dans la figure au fin de rétablir la pression du ressort sur le clabot.

Opérations:

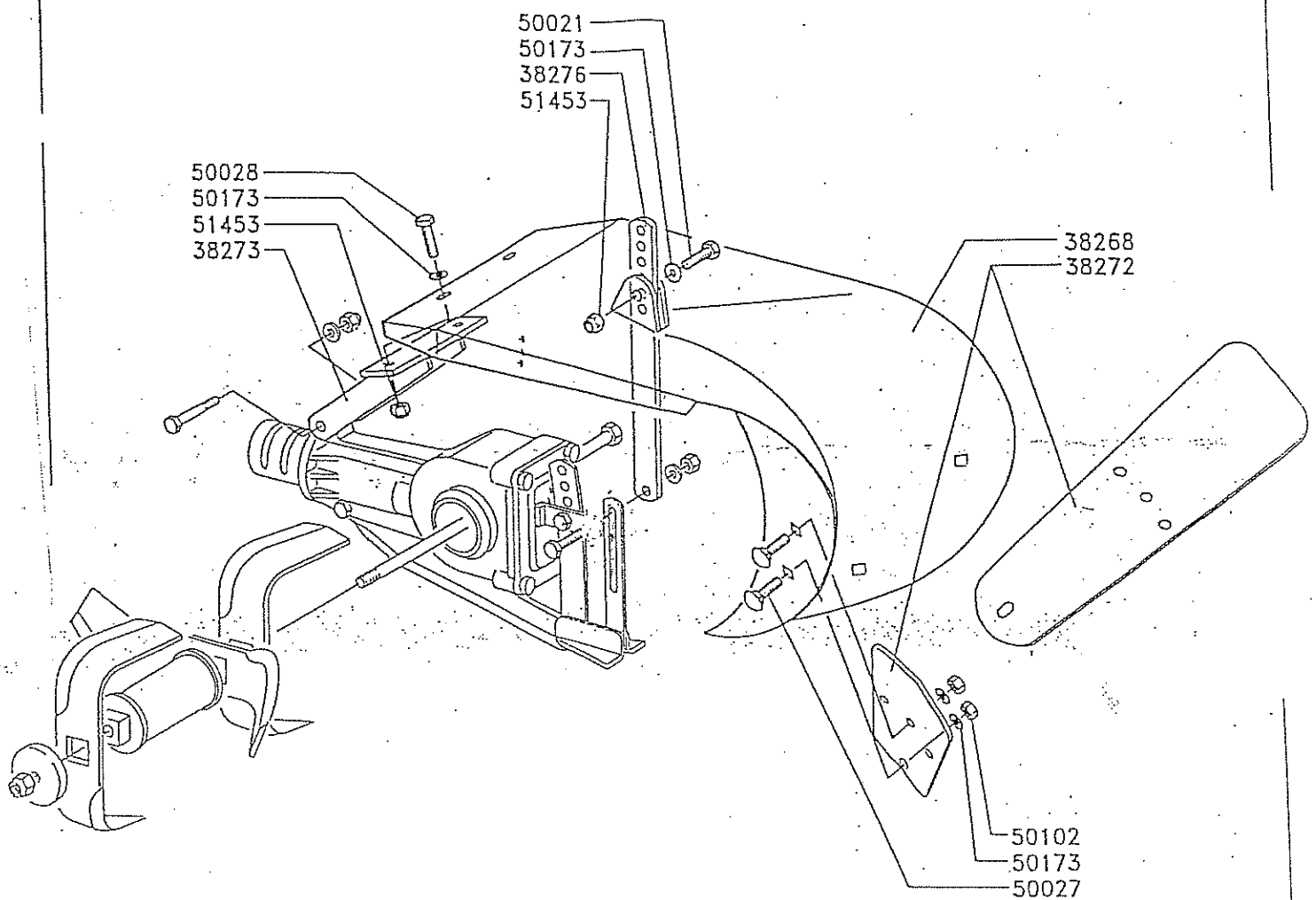
- 1) Agir par le levier de blocage pour décrocher la barre de la machine.
- 2) Dévisser la vis n. 1.
- 3) Enlever la rondelle n. 2.
- 4) Ajouter n. 1 ou 2 épaisseurs de mm. 0,5.
- 5) Remonter la rondelle n. 2, la vis et la barre sur la machine.



Einachsschlepper

E150

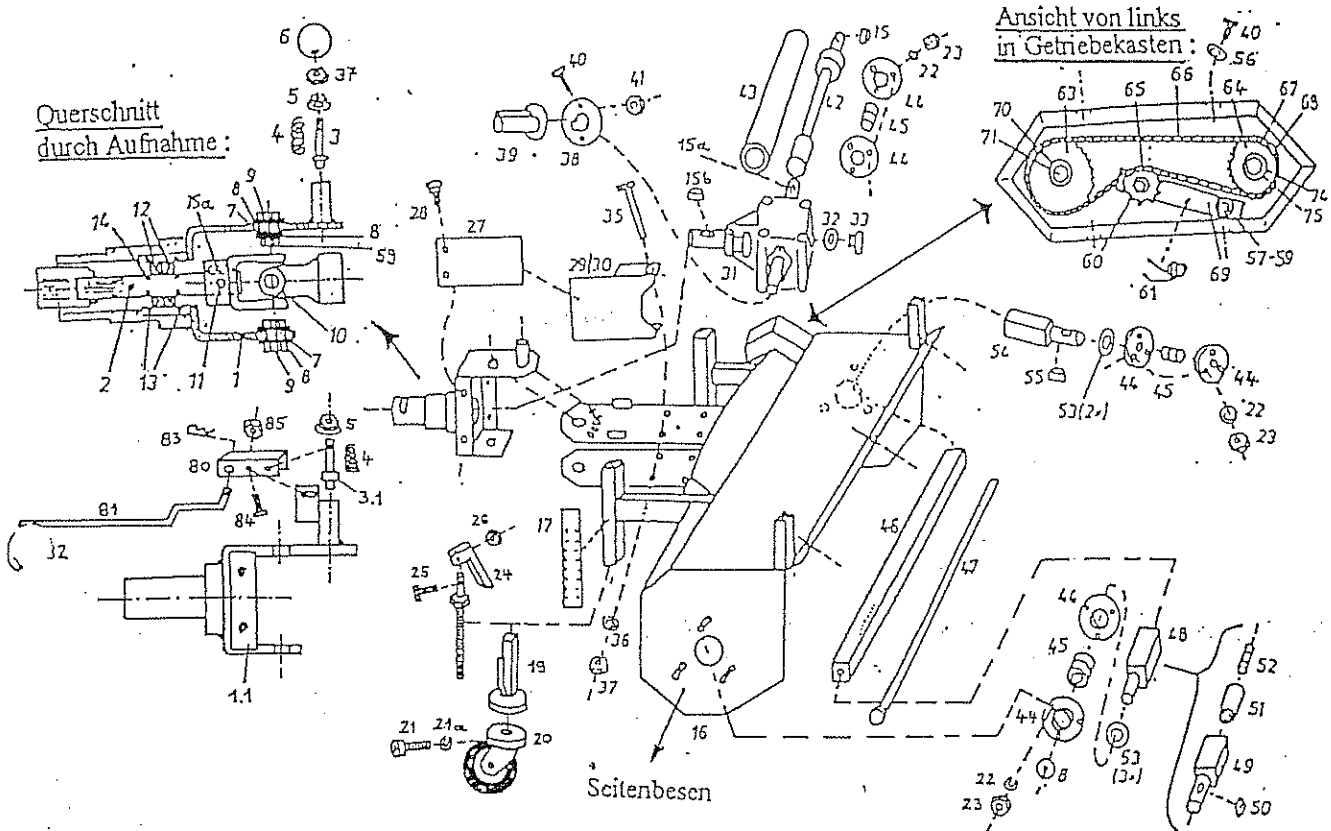
Type 1512-1
Häufelhaube mit Pflug



eurosystems Deutschland
Motorgeräte
Handelsgesellschaft mbH.
Im Fuchshau 14
73635 Rudersberg
Telefon: 07183/37487
Telefax: 07183/37489

E 150

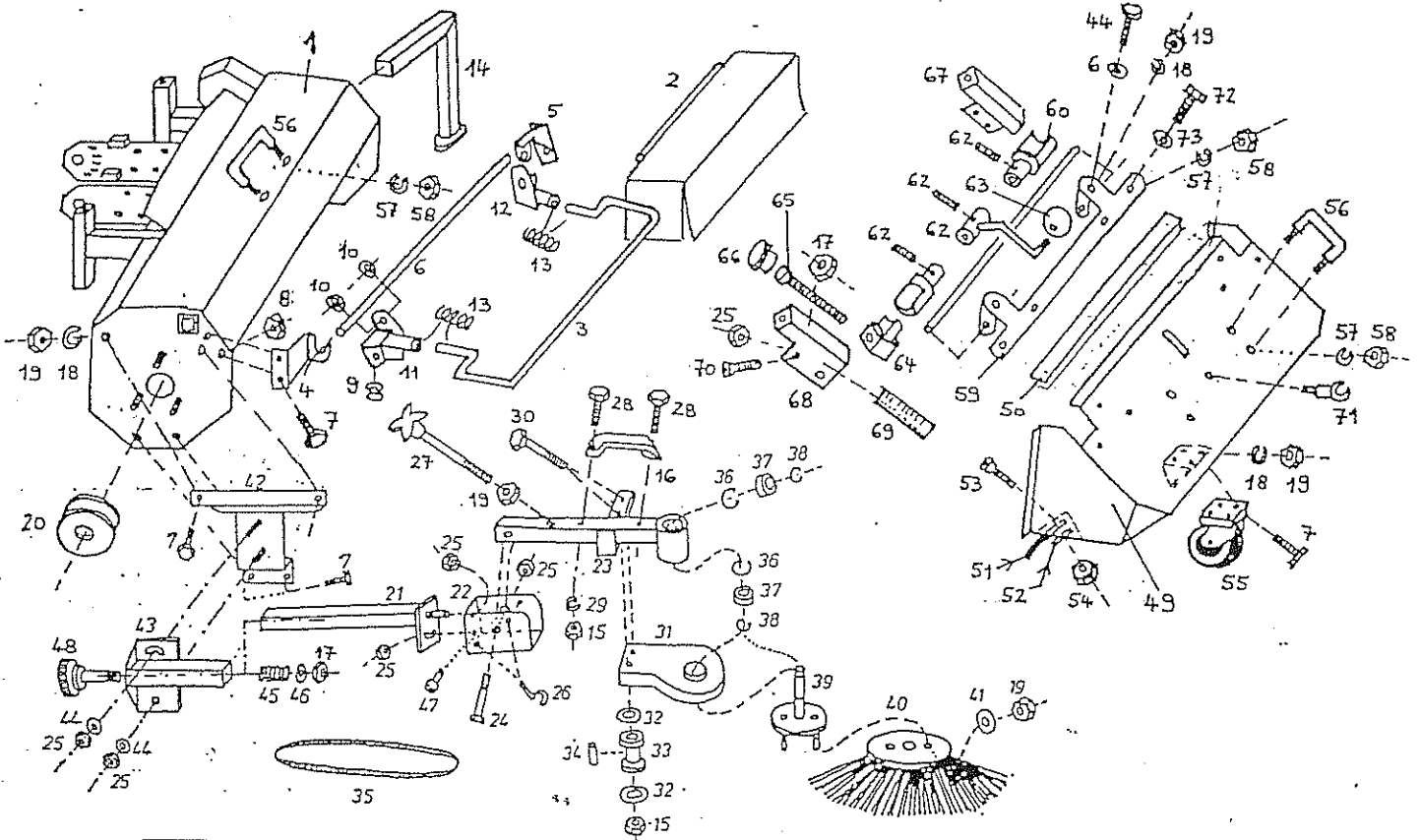
Ersatzteilliste zum Grundgerät FKM 0900E :



Aufnahme- unbedingt
Einachsertyp angeben !
Antriebswelle- unbedingt
Einachsertyp angeben !

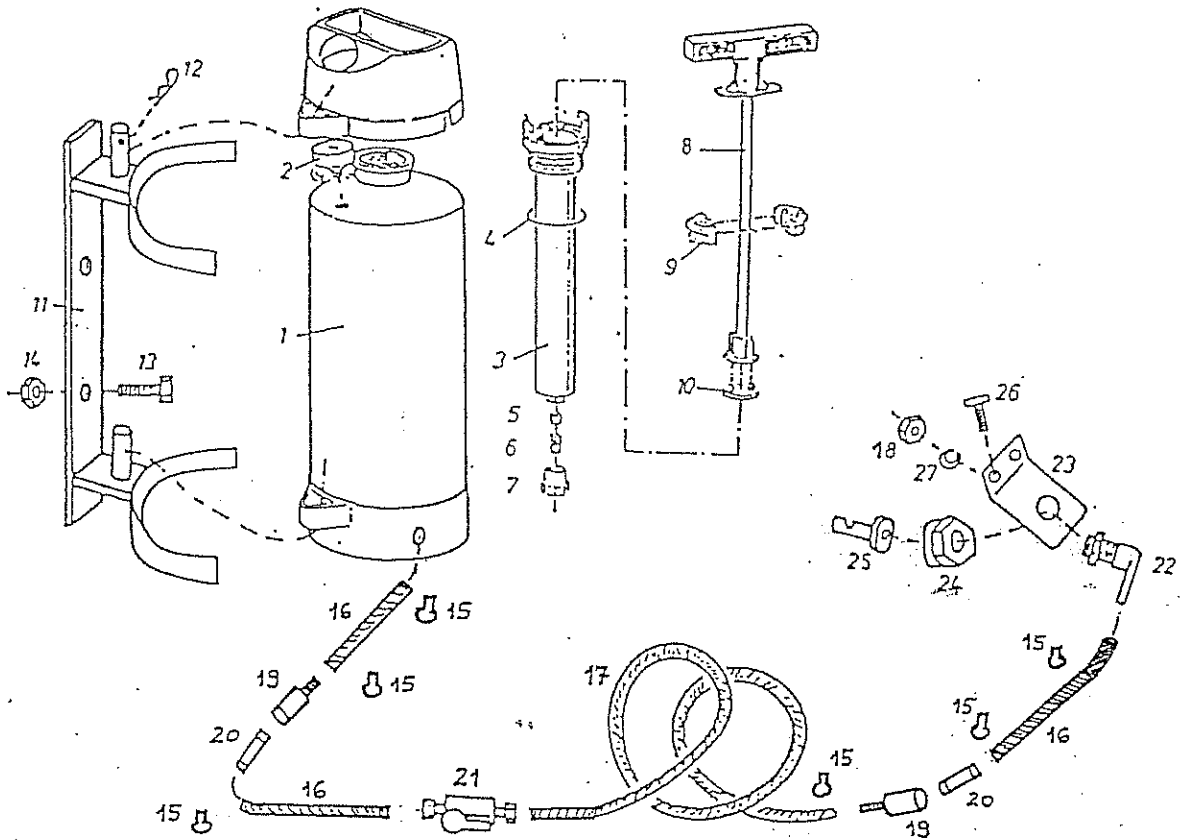
Nr.	Bestell-Nr.	Anz.	Bezeichnung	Nr.	Bestell-Nr.	Anz.	Bezeichnung
1*	040 001	1	Aufnahme	40	901 006 012	6	Schraube
1.1*	041 001	1	Aufnahme mit Schwenk.	41	900 006 002	2	Mutter
2*	040 002	1	Antriebswelle	42	090 000 100	1	Antriebswelle FKM 0900E
3	700 001 170	1	Sperrstift	43	090 000 105	1	Schutzrohr FKM 0900E
3.1	700 000 170	1	Sperrstift mit Schwenkvorr.	44	924 200 205	6	Lagerschale
4	909 100 189	1	Druckfeder	45	924 100 205	3	Lager
5	700 001 171	1	Stopfen	46	090 850 440	1	Antriebsrohr FKM0900E
6	941 220 010	1	Kugelnopf	47	712 105 105	1	Spannstange
7	705 205 135	2	Distanzbuchse	48	100 000 430	1	Antriebsstummel, rechts ohne Seitenbesen
8	905 210 303	5	K-Scheibe	bei FKM mit Seitenbesen: statt 48 = 49-52 einbauen			
9	901 010 035	2	Schraube	49	105 000 085	1	Antriebsst.,rechts m.Seitenb.
10	923 110 000	1	Kreuzgelenk	50	908 108 712	1	Paßfeder
11	902 310 012	1	Madenschmube	51	902 810 040	1	Gewindehülse
12	924 106 205	2	Lager	52	902 910 040	1	Gewindestift.
13	905 952 000	2	Seegerring	53	905 125 000	5	Unterlegscheibe
14	906 000 025	2	Seegerring	54	100 000 425	1	Antriebsstummel, links
15a	908 008 725	2	Paßfeder	55	908 108 715	1	Paßfeder
15b	908 008 730	1	Paßfeder	56	905 206 000	4	K-Scheibe
16	090 000 000	1	Grundgehäuse FKM0900E	57	901 110 055	1	Schraube
17	700 000 151	2	Höhenscala	58	905 110 000	3	Unterlegscheibe
18	100 000 490	2	Spindel	59	900 010 002	3	Mutter
19	090 000 485	2	Laufrollenhalter	60	900 038 011	1	Mutter
20	926 300 100	2	Laufrolle	61	909 300 461	1	Torsionsfeder
21	902 212 035	2	Imbusschraube	62	100 001 270	1	Getriebedeckel- ohne Abb.
21a	905 012 000	2	Federring	63	920 403 022	1	Kettenrad, groß
22	905 008 000	9	Federring	64	920 403 114	1	Kettenrad, klein
23	900 008 001	9	Mutter	65	920 603 010	1	Spannrade
24	700 000 085	2	Drehgriff	66	920 103 750	1	Kette für FKM 0900E
25	901 005 020	2	Schraube	67	920 203 000	1	halbes Kettenglied
26	900 005 002	2	Mutter	68	920 303 000	1	Kettenschloß
27	050 150 005	2	Zapfwellenschutz-Teil	69	100 001 255	1	Spannhebel
28	905 108 000	4	Unterlegscheibe	70	905 209 283	1	K-Scheibe
29	040 999 010	1	Zapfwellenschutz rechts	71	901 008 016	1	Schraube
30	040 999 011	1	Zapfwellenschutz links	72	705 407 509	1	Distanzscheibe- hinter 63
31	922 101 000	1	Kegelradgetriebe, kompl.	73	705 407 506	1	Distanzscheibe- hinter 64
32	937 120 025	1	Dichtungs-Ring	74	905 300 251	1	Scheibe
33	931 000 031	1	Öleinfüllschraube	75	906 000 250	1	Seegerring
34	924 425 477	3	Wellendichtring-ohne Abb.	Aufnahme mit Schwenk-Bedienstange:			
35	901 110 120	4	Schraube	80	090 000 080	1	Schwenk-U-Eisen
36	905 010 000	4	Federring	81	090 000 081	1	Schwenk-Bedienstange
37	900 010 001	5	Mutter	82	941 250 032	1	T-Handgriff
38	040 999 012	1	Abdeckscheibe f.Getriebe	83	907 002 000	1	Federstecker
39	943 400 028	1	Abdeckkappe	84	901 005 020	2	Schraube
				85	900 005 002	7	Stoßmutter

Ersatzteilliste zur FKM 0900 : Schmutzsammelbehälter und Seitenbesen






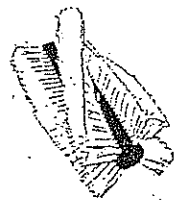
Nr.	Bestell-Nr.	Anz.	Bezeichnung	Nr.	Bestell-Nr.	Anz.	Bezeichnung
1	090 000 000	1	Grundgehäuse FKM0900E	38	905 915 000	2	Seegerring
2	712 090 094	1	Spritzlappen 90cm	39	105 000 020	1	Besenteller
3	712 090 095	1	Tragebügel 90cm	40	105 000 025	1	Seitenbesen
4	712 000 096	1	Halteblech rechts	41	905 208 251	2	K-Scheibe
5	712 000 097	1	Halteblech links	42	105 001 005	1	Anbauplatte Seitenb.
6	712 090 116	1	Verschlußstange 90cm	43	105 002 005	1	Anbauplatte hinten
7	901 008 016	18	Schraube	44	905 108 000	4	Unterlegscheibe
8	900 008 002	4	Stopmutter	45	909 100 200	1	Druckfeder
9	943 700 910	2	Einsteckpuffer	46	905 212 000	1	K-Scheibe
10	906 510 000	4	Sicherungsscheibe	47	902 208 016	1	Schraube
11	712 000 128	1	Verbindungsblech rechts	48	100 000 700	1	Spindel f.Seitenbesen
12	712 000 129	1	Verbindungsblech links	49	712 090 110	1	Sammelbehälter
13	909 100 207	2	Druckfeder	50	712 090 111	1	Gummileiste
14	712 000 107	2	Abstellstützen	51	712 090 113	1	Gummispritzlappen
15	900 006 001	4	Mutter	52	712 090 114	1	Befestigungsschiene
16	941 310 005	1	Haltegriff Seitenbesen	53	901 406 016	5	Senkkopfschraube
17	900 012 002	2	Mutter	54	900 006 002	5	Stopmutter
18	905 008 000	14	Federring	55	926 301 076	2	Laufrolle
19	900 008 001	17	Mutter	56	941 636 010	3	Haltegriff
20	921 211 080	1	Riemenscheibe f.Seitenb.	57	905 006 000	10	Federring
21	105 002 010	1	Seitenbesenarm - Teil 2	58	900 006 001	10	Mutter
22	105 001 010	1	Seitenbesenarm - Teil 1	59	712 090 115	1	Verschlußschiene
23	105 000 015	1	Besenhalter	60	712 000 117	2	Behälterverschlußrohr
24	901 108 040	1	Schraube	61	712 000 118	1	Behälterverschlußhebel
25	900 008 002	9	Mutter	62	902 306 005	3	Madenschraube
26	907 155 000	1	Klappstecker	63	941 220 008	1	Kugelknopf
27	105 000 050	1	Sternschraube	64	712 000 120	2	Verschlußklotz
28	901 006 040	2	Schraube	65	901 012 130	2	Schraube
29	905 006 000	2	Federring	66	941 410 031	2	Stopmutter
30	901 106 050	2	Schraube	67	712 000 121	1	Führungsschiene links
31	105 000 055	1	Schutz für Seitenbesen	68	712 000 122	1	Führungsschiene rechts
32	905 206 251	4	K-Scheibe	69	700 000 151	2	Höhenscala
33	105 000 065	2	Keilriemenrolle	70	901 208 016	4	Senkkopfschraube
34	105 000 070	2	Distanzrohr	71	912 900 712	1	Befestigungsclip
35	921 110 750	1	Keilriemen	72	901 006 016	4	Schraube
36	906 000 350	2	Seegerring	73	905 106 000	4	Unterlegscheibe
37	924 306 202	2	Kugellager				

Ersatzteil-Liste zur Wassersprengereinrichtung FKM 0900 :

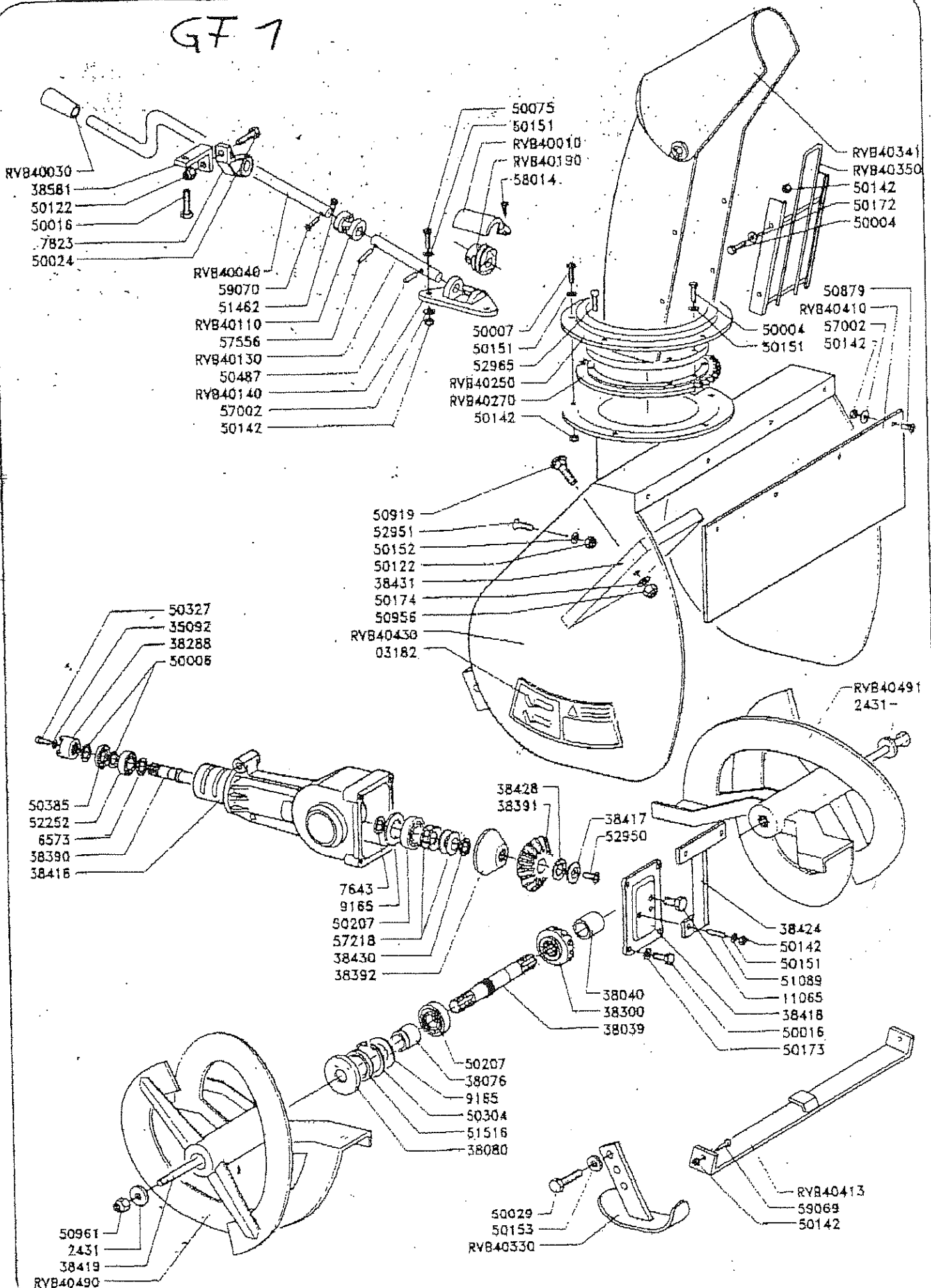


Nr.	Bestell-Nr.	Stückzahl	Bezeichnung
1-10	961 050 229	1	Wasserfaß, 5 Liter- komplett
1	961 711 120	1	Behälter, komplett mit Fußring
2	961 726 118	1	Manometer, komplett mit Schraube
3	961 538 660	1	Pumpengehäuse
4	961 627 070	1	O-Ring 38x5
5	961 701 980	1	Ventilkegel, komplett
6	961 615 972	1	Ventilfeder
7	961 602 700	1	Ventilkappe
8	961 725 970	1	Pumpengestänge
9	961 538 870	1	Führungsschale
10	961 507 490	1	Topfmanschette
11	050 000 010	1	Anbaurahmen Wasserfaß
12	907 002 001	1	Federstecker
13	901 008 035	2	Schraube
14	900 008 002	2	Mutter
15	908 300 138	6	Rohrschelle
16	961 010 101	3	Wasserschlauch - * = nur in Meter-Längen lieferbar!
17	961 010 501	1	Wasserschlauch - *
18	900 008 001	1	Mutter
19	961 040 026	2	Kupplung, Muffe
20	961 030 017	2	Kupplung, Stecker
21	961 020 002	1	Absperrhahn
22	961 066 471	1	Winkelstück
23	106 000 001	1	Halteblech Wasserdüse
24	961 061 325	1	Überwurfmutter
25	961 060 015	1	Wasserdüse
26	901 008 016	2	Schraube
27	905 008 000	2	Federring
28	900 008 001	2	Mutter

Ersatzteil-Liste zu den
Kehrwalzen Durchmesser 32 cm
passend zu FKM 0900 :

Bild	Bezeichnung	Bestell-Nr.
	<u>Schmutzkehrwalze</u> mit Poly-Voll-Besatz zu FKM 0900 in 90 cm 0900 160/320 zum Kehren bei normalstarker Verschmutzung zum Sandfegen ...	
	<u>Schmutzkehrwalze – gemischt</u> mit Poly-/Welldraht-Besatz (je zu 50%) zu FKM 0900 in 90 cm 0900 165/320 zum Kehren bei hartnäckigerer Verschmutzung	
	<u>Kombikehrwalze</u> mit 5-reihigem Polly-Drall-Besatz zu FKM 0900 in 90 cm 0900 100/320 für den Sommer- und Winterdienst zum Schutzkehren und Schneefegen	
	<u>Schneekehrwalze</u> mit 4-reihigem Poly-Drall-Besatz zu FKM 0900 in 90 cm 0900 080/320 zum Schneekehren	

GF 7



STEGOLA - HANDLE MANCHERONS - LENKHOLM

TAV. 1

